



أفضلكم  
لتعليم القرآن  
الكريم وعلومه



# التوجه الاستراتيجي لجمعية أفضلكم — 2026 - 2028 —

حيث يرتقي المجتمع بالقرآن



# سنة الفضة



## مقدمة



في ظل ما يشهده القطاع غير الربحي من تطور تنظيمي وتنامٍ في متطلبات الجودة والاستدامة، برزت الحاجة إلى تبني توجهات استراتيجية واضحة تعزز كفاءة الأداء، وتحقق الأثر المنشود، وتواكب تطلعات المجتمع والجهات الداعمة.

وانطلاقاً من رسالتها في تعليم القرآن الكريم وعلومه، وترسيخ تعظيم كتاب الله في النفوس، أعدت جمعية أفضلكم هذا التوجّه الاستراتيجي للفترة (2026-2028)، ليكون إطاراً مرشداً لعملها، ومنطلقاً لتطوير برامجها التعليمية، وتعزيز أثرها المجتمعي، وبناء نموذج رائد في التعليم القرآني على مستوى محافظة الليث ومنطقة مكة المكرمة.

## مقدمة



يرتكز هذا التوجّه على جملة من القضايا الاستراتيجية التي تمثل أولويات المرحلة، وفي مقدمتها تجويد مخرجات التعليم القرآني، وتحقيق الاستدامة المالية، والتوسع المدرّوس في البرامج والخدمات، مستنداً في ذلك إلى إمكانات مؤسسية تشمل بنية تحتية مهيأة، وكوادر بشرية مؤهلة، وبيئة تنظيمية داعمة للتطوير.

ويُعد هذا التوجّه وثيقة مرجعية تُوجّه قرارات الجمعية ومبادراتها، وتعزز التكامل مع الشركاء والجهات المانحة، وتسهم في تحقيق أثر قرآني مستدام يخدم الفرد والمجتمع، ويجسد رسالة الجمعية وقيمتها.

## كلمة رئيس مجلس الإدارة

الحمد لله رب العالمين، والصلاة والسلام على أشرف الأنبياء والمرسلين،  
نبينا محمد، وعلى آله وصحبه أجمعين.

يسرُّنا أن نضع بين أيديكم التوجّه الاستراتيجي للجمعية للفترة  
(2026-2028)، انطلاقًا من إيماننا العميق بأن خدمة القرآن الكريم شرفٌ  
عظيم، وأن العمل القرآني المؤسسي يتطلب وضوحًا في الرؤية، وتكاملًا  
في الجهود، واستدامة في الأثر.

وإذ نُطلق هذا التوجّه، فإننا نرفع الشكر والتقدير لخادم الحرمين الشريفين  
الملك سلمان بن عبد العزيز آل سعود - حفظه الله -، وإلى صاحب السمو  
الملك فيصل بن خالد بن عبد العزيز ولي العهد رئيس مجلس  
الوزراء - حفظه الله -، على ما يوليانه من دعم وتمكين للقطاع غير

## كلمة رئيس مجلس الإدارة

الربحي، وما وفرته رؤية المملكة 2030 من بيئة تنظيمية وتشريعية أسهمت في تعزيز أثر الجمعيات، ورفع كفاءتها، وتحقيق استدامتها.

لقد جاء هذا التوجّه الاستراتيجي ليؤطر مسيرة الجمعية، ويحدد أولوياتها، ويوجه برامجها ومبادراتها نحو تحقيق تعليم قرآني متقن، يثمر مخرجات نوعية، ويسهم في إحداث أثر إيجابي ملموس في المجتمع، وتعزيز الاستدامة المالية، وبناء الشراكات الفاعلة.

وإننا إذ نعتمد هذا التوجّه، نوّكد التزام مجلس الإدارة بدعم تنفيذه، ومتابعة مخرجاته، والعمل مع منسوبي الجمعية وشركائها لتحقيق تطلعاته، سائلين الله أن يبارك في الجهود، وأن ينفع بها المجتمع، ويجعلها في موازين الحسنات.

والله ولي التوفيق



رئيس مجلس الإدارة  
أ. عقيل بن علي الزبيدي

أفضلكم...

## حيث يرتقي المجتمع بالقرآن

في جمعية أفضلكم لتعليم القرآن الكريم وعلومه، نوّمن أن بناء الإنسان يبدأ من كتاب الله، فأنشئت هذه الجمعية المباركة في **17** ديسمبر **2024**، وسُجّلت لدى المركز الوطني لتنمية القطاع غير الربحي برقم **(1000709300)**، لتكون منارة قرآنية تُعنى بتعليم كتاب الله، وتحفيظه، وتجويده، ونشر علومه في بيئة تعليمية ملهمة.

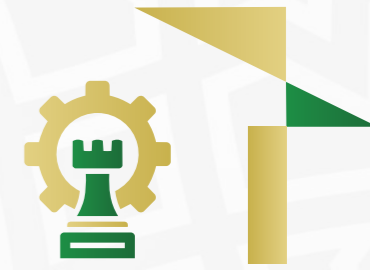
# المهمة الرئيسية



تأسيس منظومة متميزة **لتعليم القرآن الكريم وعلومه بغميقة** تخرج جيلاً متقناً ومعتزاً بكتاب الله وقادراً على تعليمه بأساليب متنوعة ومبتكرة



# الأثر الاستراتيجي



إنشاء نموذج رائد في **التعليم القرآني** في مركز غميقة  
يحتذي به على مستوى منطقة مكة



02



نموذج رائد

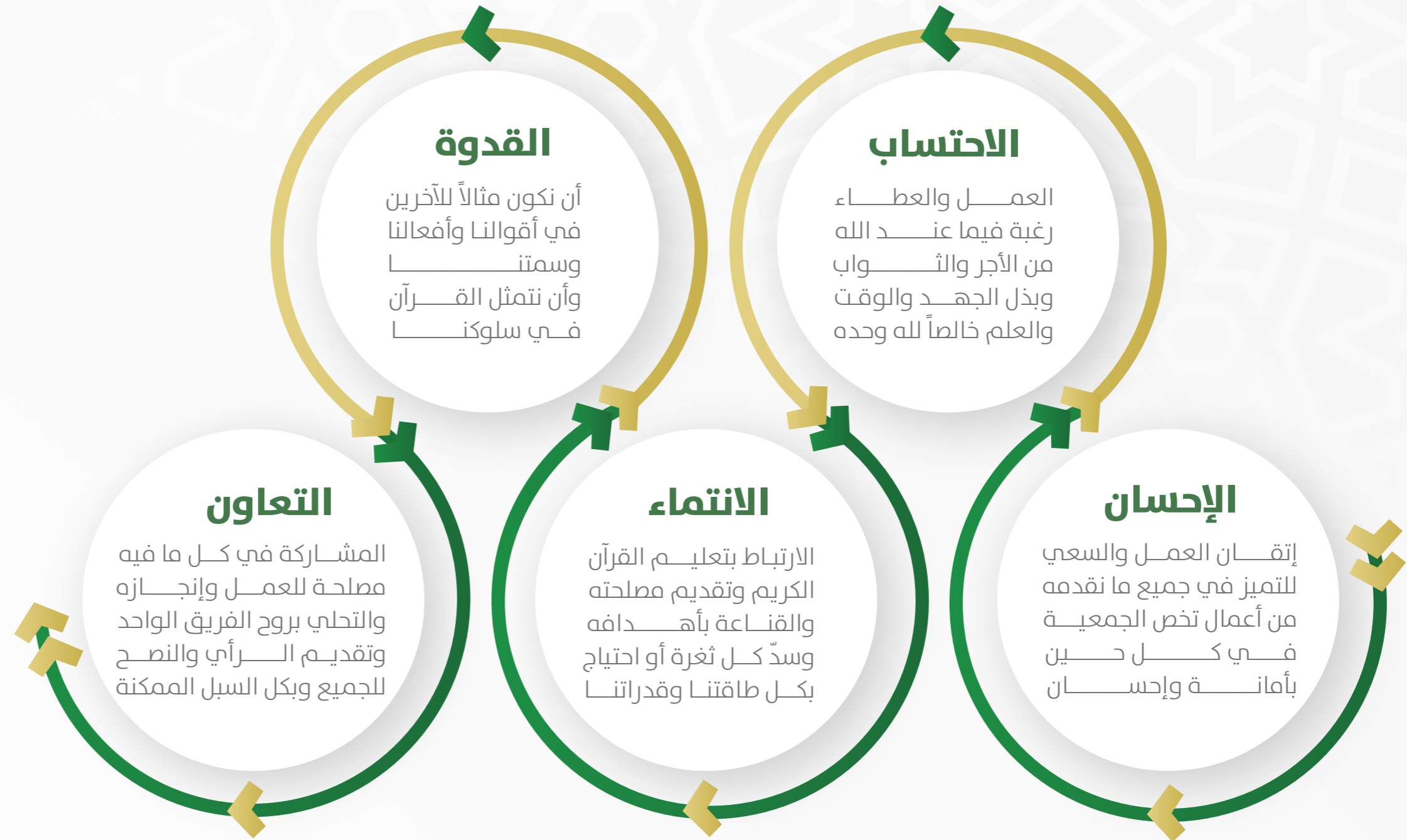


01



نموذج رائد

# القيم



# الفئات المستفيدة والأثر المراد إحداثه

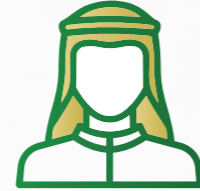


م	الفئة	البرنامج المرتبط	وصف الفئة	الأثر المراد إحداثه	نسبة التركيز
1	الأطفال	السبع المئائتي لألى النور التعليمي	الأطفال من سن 5 سنوات إلى 7 سنوات	تأسيس الأطفال في القراءة والكتابة وتعليمهم تلاوة سورة الفاتحة، وغرس محبة القرآن في نفوسهم، وبناء القيم السلوكية المبكرة المرتبطة بالقرآن الكريم	25%
2	طلاب وطالبات التعليم العام	حافظ - رتل - براءم التلاوة	الطلاب والطالبات في مختلف المراحل التعليمية	تحفيظهم كتاب الله تعالى وفق أساليب تعليمية متنوعة من حلقات التحفيظ في المساجد والدور النسائية، ومعالجة ضعف القراءة القرآنية، وتمكين الطلاب من إتقان التلاوة، وحفظ أجزاء مختارة تؤهلهم للانتقال إلى برامج الحفظ المتقدم	45%
3	كبار السن (رجال/نساء) والجاليات	السبع المئائتي	الدارسون من عمر 40 سنة فما فوق	تمكين كبار السن والجاليات من تصحيح التلاوة خاصة سورة الفاتحة وتحقيق الطمأنينة الروحية وتعظيم شعيرة الصلاة في حياتهم اليومية	5%
4	الموظفون والموظفات	المقارم القرآنية	العاملون في القطاعات الحكومية والخاصة والخيرية	تعزيز ارتباط الموظفين بالقرآن الكريم عبر برامج مرنة وتحقيق التوازن القيمي والوظيفي من خلال صحنه القرآن	7%
5	الأئمة والمؤذنون	ترتيل - قراء التراويح	أئمة المساجد والطلاب والمؤهلين للإمامة في رمضان	رفع مستوى أداء الأئمة في التراويح والقيام بالمساجد وتعزيز دور الجمعية في خدمة القرآن الكريم والتميز المجتمعي	2%
6	الأسرة	رحاب القرآن - مجلس أولياء الأمور	الآباء والأمهات	تحويل الأسرة إلى بيئة قرآنية فاعلة، ودعم دور الوالدين في متابعة التلاوة والحفظ والتدبير داخل المنزل	8%
7	القطاعات الحكومية والخاصة وغير الربحية	مبادرة جهود التشاركية - كافل	الجهات الحكومية والخاصة والمؤسسات غير الربحية	بناء شراكات استراتيجية لنشر تعظيم القرآن الكريم وتنفيذ مبادرات مشتركة ذات أثر مجتمعي مستدام	3%
8	الكوادر الإدارية والتعليمية	تطوير	المعلمون والمعلمات والمشرفون والمشرفات والموظفون والمتطوعون	رفع كفاءة الكوادر القرآنية، وتحسين جودة التعليم وإعداد نماذج متميزة تسهم في تحقيق رسالة الجمعية ورؤية المملكة 2030	5%

# القضايا ( أولويات ومسارات التركيز )



## تجويد المخرجات التعليمية:



تأهيل معلمي  
ومشرفي الحلقات



إعداد طلاب  
يحسنون التلاوة



تخريج  
حفاظ متقنين

## تحقيق الاستدامة المالية:



علاقة  
جيدة مع المانحين



استثمارات



أوقاف

# القضايا ( أولويات ومسارات التركيز )



التوسع المدروس والتأثير المجتمعي:



بناء شراكات استراتيجية  
مع الجهات التعليمية والمجتمعية



زيادة أعداد  
المستفيدين نوعاً وكمياً



# النتائج (ما تطمح الجمعية إلى تحقيقه)



تحقيق  
تغيير إيجابي واضح  
فني  
المجتمع المحلي

04

شبكة  
شراكات  
نوعية

03

ريادة تقنية  
في تعليم القرآن  
بأحدث  
الوسائل الرقمية

02

إنشاء مركز حفص  
لتعليم القرآن الكريم  
وعلمه  
في محافظة الليث

01

الممكّنات

## (البناء والتمتين الداخلي لتعزيز قدرات التنفيذ)



عوامل النجاح:



# الممكّنات (البناء والتمتين الداخلي لتعزيز قدرات التنفيذ)



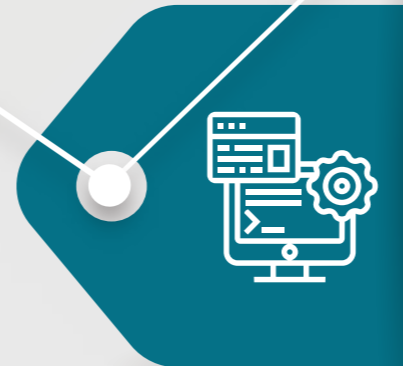
## المبادرات الاستراتيجية:



02  
مبادرات تحسين  
جودة مخرجات  
التعليم القرآني



01  
برامج بناء القدرات  
والتطوير المهني  
للكوادر الإدارية والتعليمية



03  
التوسع المرطبي  
في البرامج التعليمية  
وتبني الوسائل التقنية الحديثة

# الممكّنات (البناء والتمتين الداخلي لتعزيز قدرات التنفيذ)



02

شراكات مجتمعية  
لتعزيز الأثر  
والاستدامة

01

شراكات تعليمية متخصصة  
مع جمعيات تحفيظ القرآن  
(محافظة الليث)  
والجهات التدريبية

03

شراكات داعمة  
مع الجهات المانحة  
والقطاع غير الربحي

تَمَّ حَمْدُ اللَّهِ



